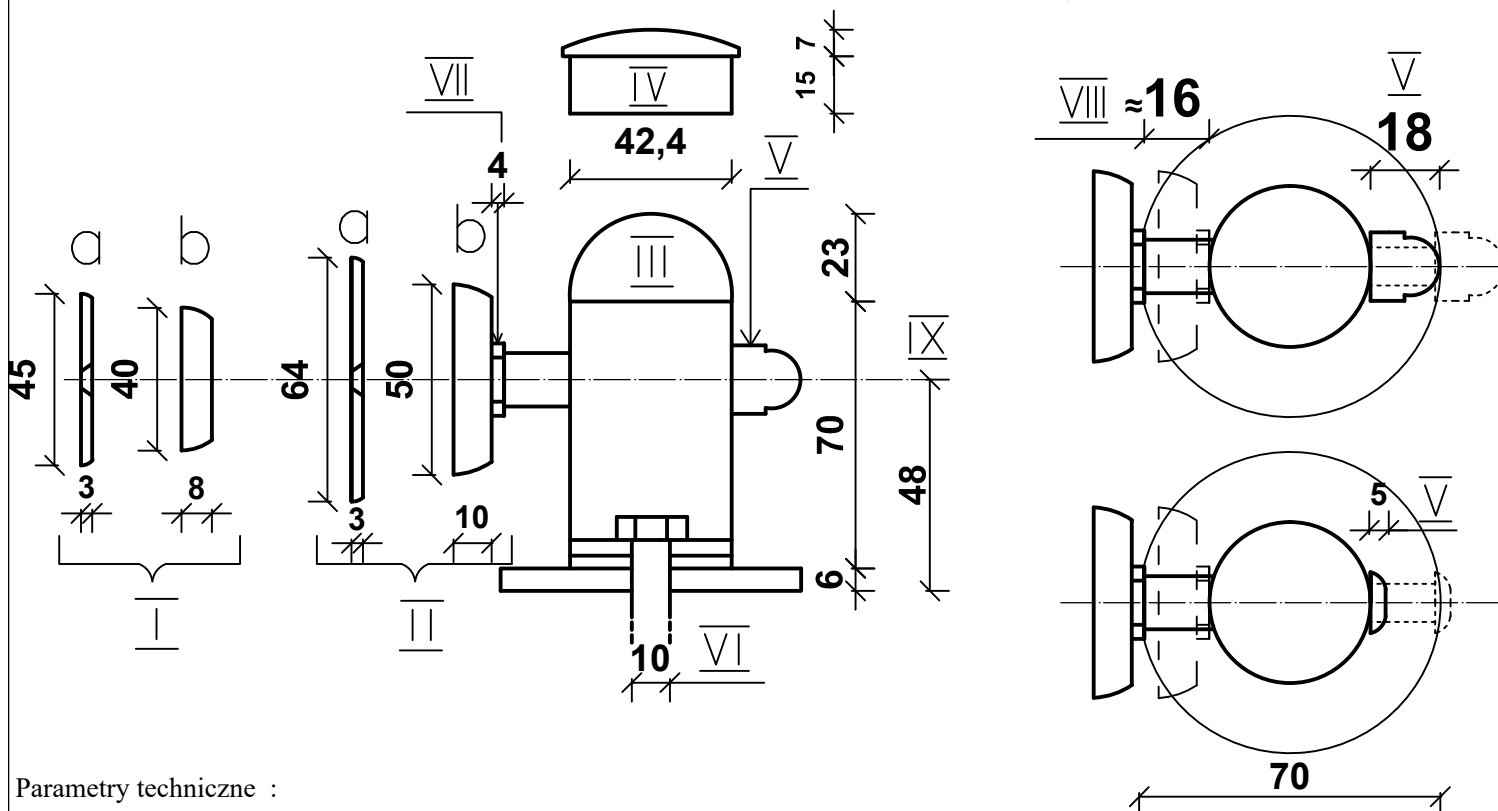


ODBOJNIK / STOPER Z MAGNESEM - Z AMORTYZATOREM

Dostępność w wersjach : **PRESTIGE I , II , III**



Parametry techniczne :

- użyty materiał : stal nierdzewna gatunek AISI 304 ,
- kształt walcowaty - średnica korpusu 42,4 mm x 2 mm (PRESTIGE I , II), lub kwadratowy 40 x 40 x 2 (PRESTIGE III)
- wysokość korpusu - 7 cm (standardowa) : możliwość dopasowania wysokości do potrzeb,
- podkładka montażowa do podłoża o grubości 6 mm, średnicy 70 lub 80 mm ,

I - zderzak magnetyczny z podkładką : **a** - podkładka do zamontowania na drzwi **wykonana z stali nierdzewnej** (jako element przyciągający) , do stosowania z **magnesami trwałymi** : średnica 45 mm ; **b** - zderzak wykonany z **magnesu trwałego z stali nierdzewnej** (magnes obsadzony w korpusie) - średnica 40 mm o nominalnej sile przyciągania 72 N

II - zderzak magnetyczny z podkładką : **a** - podkładka do zamontowania na drzwi **wykonana z stali nierdzewnej** (jako element przyciągający) , do stosowania z **magnesami trwałymi** : średnica 64 mm ; **b** - zderzak wykonany z **magnesu trwałego z stali nierdzewnej** (magnes obsadzony w korpusie) - średnica 45 mm o nominalnej sile przyciągania 145 N

III- zaślepka na korpus o kształcie półkulistym mocowana na silikon . Jest możliwość zamówienia odbojnika z opcją montowania zaślepki przy pomocy śruby imbusowej M 4 z łbem kulistym - przykład:

<http://bariermiedz.pl/odbojniki-prestige-z-montazem-zaslepki-poprzez-srube-m4/>

IV- zaślepka na korpus o kształcie lekko wypukłym mocowana na silikon . Jest możliwość zamówienia odbojnika z opcją montowania zaślepki przy pomocy śruby imbusowej M 4 z łbem kulistym - przykład:

<http://bariermiedz.pl/odbojniki-prestige-z-montazem-zaslepki-poprzez-srube-m4/>

V - nakrętka kołpakowa M 10 na zakończeniu śruby (elementu amortyzatora). Jest możliwość zamówienia odbojnika z opcją montowania śruby imbusowej M 8 z łbem kulistym - oznaczenie V - przykład :

<http://bariermiedz.pl/odbojniki-prestige-zakonczenie-sruby-m-10-z-wkrecona-sruba-imbusowa-m-8/>

VI- śruba montażowa o średnicy 10 mm - rysunek przedstawia sposób montowania do podłoża "na jedną śrubę".

UWAGA-! Śruba nie jest elementem wyposażenia odbojnika . Szczegóły montażu w zakładce : **INFORMACJE TECHNICZNE** : <http://bariermiedz.pl/category/informacje-techniczne/>

VII- łeb śruby o średnicy 10 mm na klucz 17 - umożliwia przy użyciu kluczy 17 dokręcenie / odkręcenie nakrętki kołpakowej M10 lub dokręcenie/odkręcenie przy użyciu klucza nimbusowego śruby imbusowej M 8 z łbem kulistym : przykład

VIII- **długość skoku amortyzacji** ≈ 16 mm ; w przypadku odbojnika o kwadratowym kształcie (PRESTIGE III)
długość skoku amortyzacji ≈ 17 mm

IX- odległość od dolnej części podkładki montażowej do osi amortyzatora

Konstrukcja amortyzatora umożliwia zastosowanie do drzwi wagowo lekkich do ≈ 40 kg ; wagowo średnich ≈ 40 - 90 kg ; wagowo ciężkich ≈ 90 -130 kg